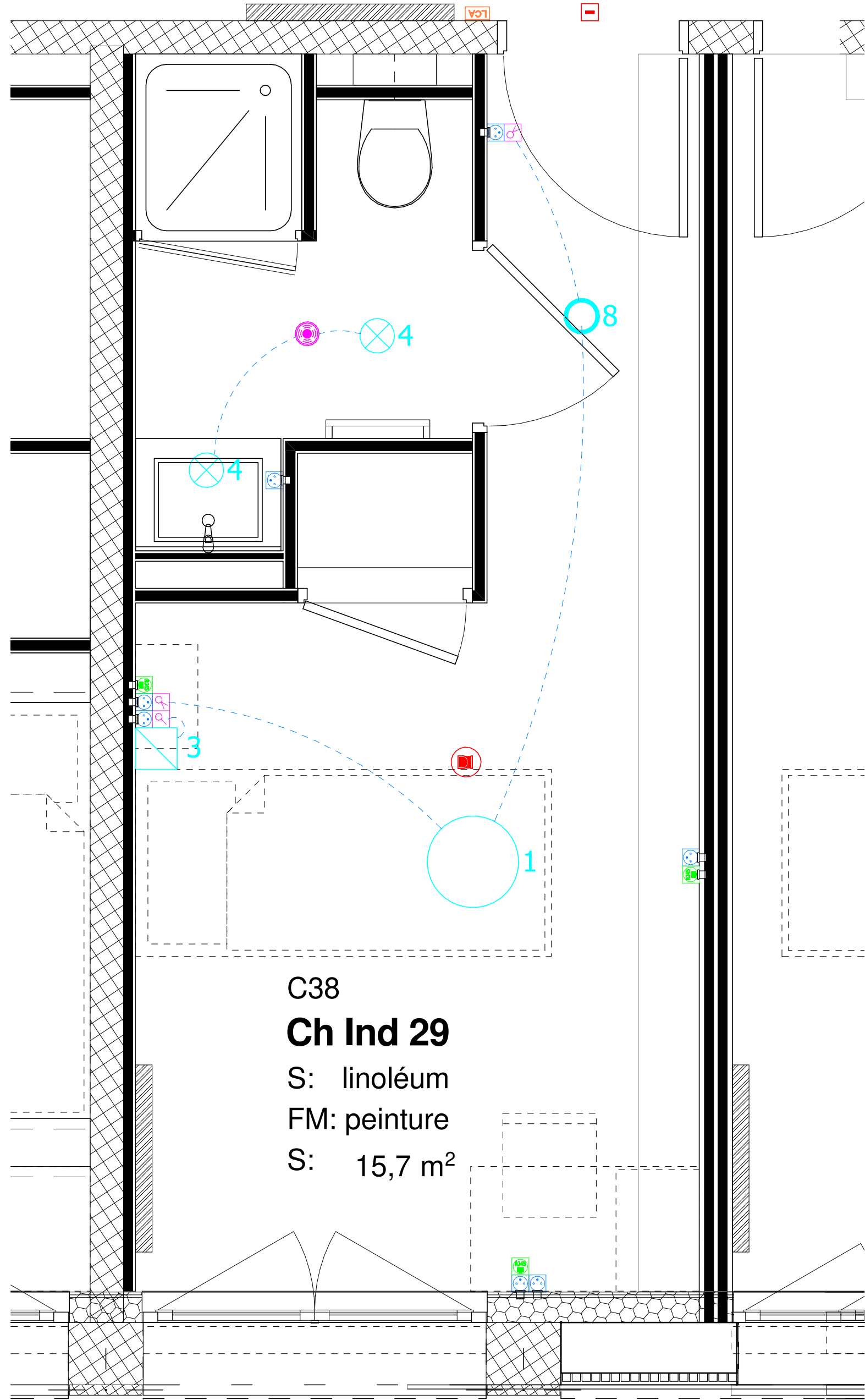


2 Chambre type 2 IIS
1:30

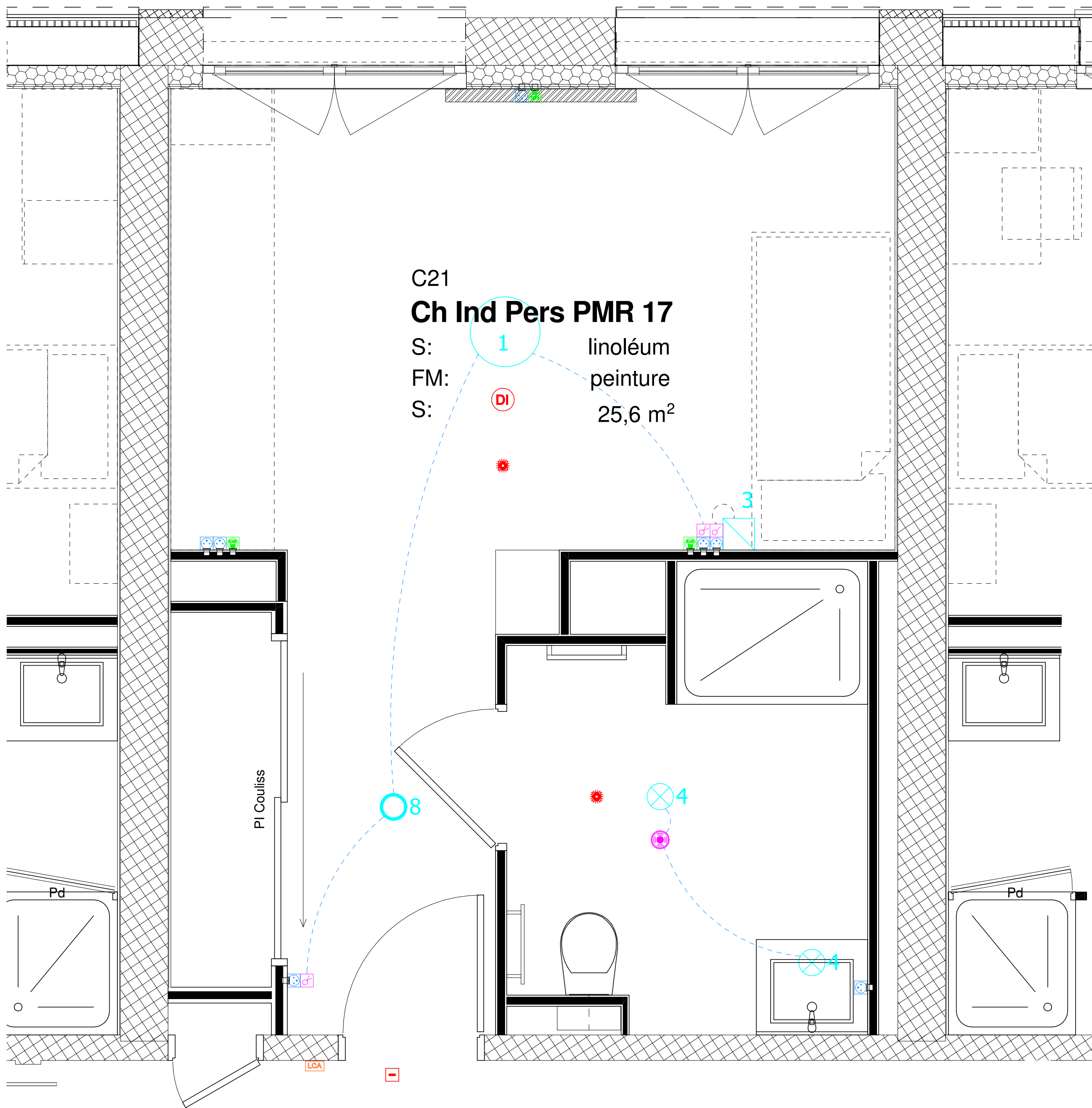


3 Chambre type 1 IIS
1:30

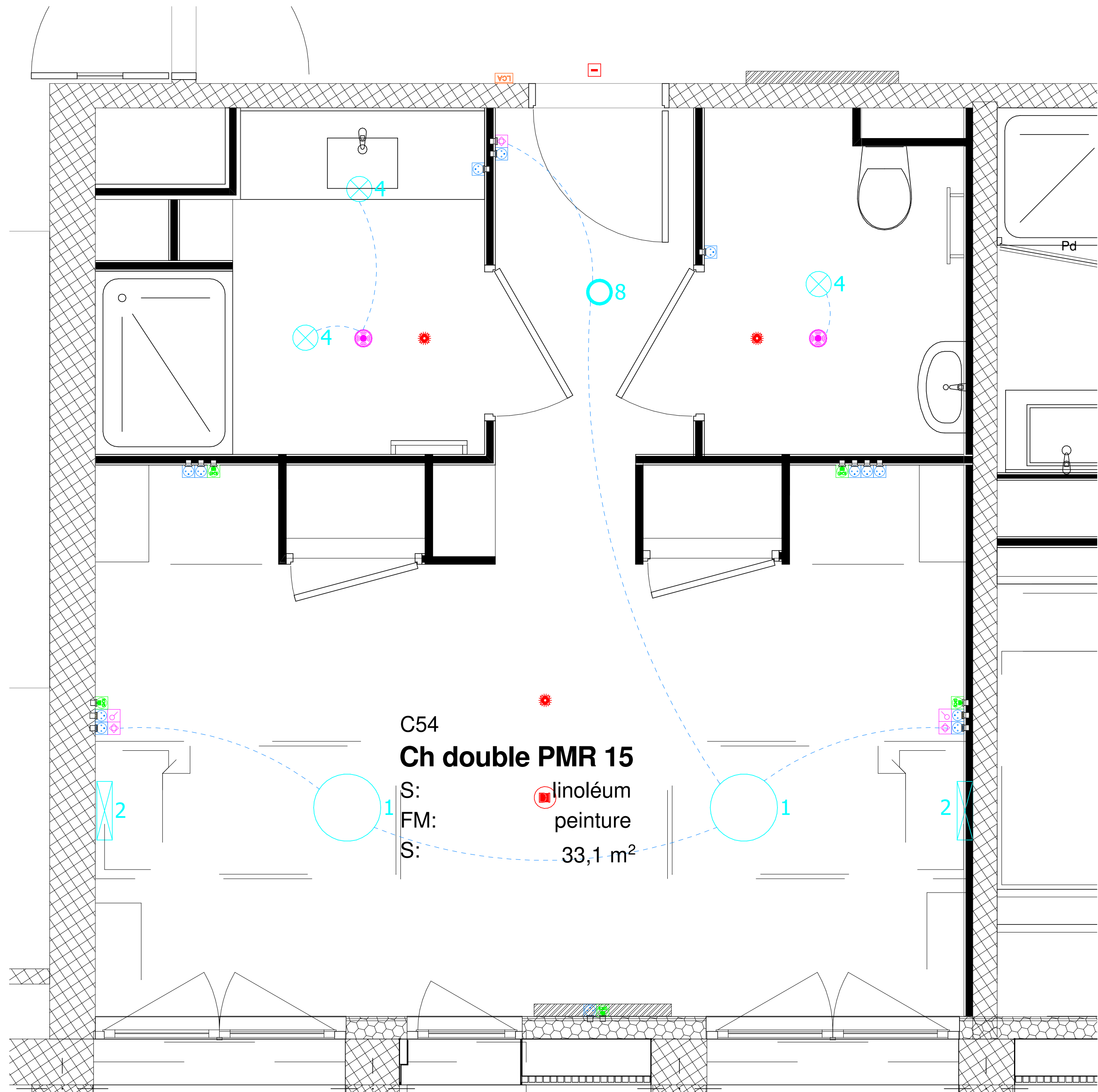
LEGENDE CFA	
Equipements CFA	RJ45 Goulotte / IP / IK
	Haut-parleur En plafond
	Haut-parleur au mur
	Lecteur de Badge
NOTA : Ce plan n'est valable que pour le lot considéré	

LEGENDE SSI	
Equipements SSI	Détecteur Incendie
	Alarme Incendie
	Déclencheur Manuel Incendie
	Flash Incendie mural / plafond
	Indicateur d'action / IP
	Asservissement Non Stop Ascenseur
	Asservissement Porte Coupe-Feu
NOTA : Ce plan n'est valable que pour le lot considéré	

LEGENDE CFO	
Réseaux	Chemin de Câbles - CFO
Luminaires	Luminaire voir CCTP
Equipements CFO	Interrupteur Goulotte / IP / IK / Lumineux
	Va et Vient Goulotte / IP / IK / Lumineux
	Bouton Poussoir Goulotte / IP / IK / Lumineux
	Variateur Goulotte / IP / IK / Lumineux
	Détecteur de présence Plafond IP / Sallie / Avec Gradation
	Détecteur de présence Plafond circulation IP / Sallie / Avec Gradation
	Détecteur de présence mural
	PC 2P+T 10/16A Goulotte / IP / IK
	Commande de volet roulant Goulotte / IP / IK
	Arrêt d'urgence Ventilation / Electricité
	Tableau Electrique
	Coffret Coupure Chauffage
	Alimentation Electrique
	Bloc Autonome d'Eclairage de Sécurité double fonction à grille / étanche
	Bloc Autonome Portable d'Intervention
NOTA : Ce plan n'est valable que pour le lot considéré	



1 Chambre type 1 IIS PMR
1:30



4 Chambre type 2 IIS PMR
1:30

BAN - Bât 268
Base Aéronavale 29400 LANVISIAU



MAITRISE D'OUVRAGE	sio ESID de Brest Route de la Corniche 29 200 BREST
	Sem Breizh SEM BREIZH 37 rue Jean-Marie Le Bris 29200 BREST
MAITRISE D'OEUVRE	NOMADE NOMADE architecte 26 Rue Alfred Kastler 56000 VANNES
BUREAUX D'ETUDES	oteis OTEIS 21 De Kergonan 5 Rue De Kervezennec 29200 BREST
	ACOUSTIBEL ACOUSTIBEL 22 rue de Turgé 35310 CHAVAGNE
BUREAU CONTROLE	SOCOTEC SOCOTEC 180 Rue de Kerervenn 29490 GUIPAVAS
CSPS	BUREAU VERITAS BUREAU VERITAS 22 Rue Amiral Romain Desfosses 29200 BREST

IND.	MODIFICATIONS	DATE:	FAIT PAR :

DCE

Mars 2024

Chambres Types

ELCF 05

Echelle : 1/50

Attache N° 101167